

XHSM 系列液压分油站

- 200LPM, 400LPM

为测试系统和液压作动器提供关断/低压/高压隔离控制



产品概述

上海群赫液压设备的液压分油站（HSM）为测试系统或单个液压作动器提供高效的液压传递和隔离控制。通常，液压分油站的进油口与一个中央液压油源（HPU）连接，出油口与伺服液压系统或作动器连接。液压分油站在压力为 21MPa 的系统中工作，额定流量为 200 和 400 L/min。液压分油站最多可与 4 个控制子站连接。

液压分油站可以为测试系统提供 Off/Low/High 液压加压控制，以便实现平稳的液压过渡，避免产生的冲击对液压系统或试件造成损伤。



特性	优点
可选择配置 1 至 4 个控制站	可以灵活选择不同数量站台配置，以便适应多个独立应用需求。
Off/Low/High 压力控制	低压（可调）可在系统安装、调试和闭环调参时提供“安全模式”操作。高压模式可为正常试验和运行提供全功率。
在 Off-Low-to-High 过程中的平滑过渡	独特的比例减压阀控制将保证液压力接入作动器闭环控制的平稳过渡；这个特性对于仅利用一小部分油缸出力，试件比较脆弱敏感的应用非常关键。消除接入时的抖动和冲击可以保护试件并获得更高精度的试验结果。低压设定范围宽，用户可以选择一个合适的工作点以取得安全和闭环调参精度之间的平衡。
Off 模式实现快速“压力卸载”	快速消除作动器的压力。使系统从“受压模式”尽快下降至“安全模式”。
20 μm 过滤器用于压力管路； 3 μm 过滤器用于先导管路	减少并消除从液压油源或管线流入的污染物。
先导压力（PP）模块可选	先导压力可以为例如：伺服阀的先导级、静压轴承等装置提供先期液压接入，确保从开环到闭环的良好伺服控制。
最大工作电流为 1 A 的 24 VDC 电磁阀	安全性和对控制器的高适应性。

上海群赫致力于为客户及试验室提供高性能、高可靠、低维护以及高性价比的产品。

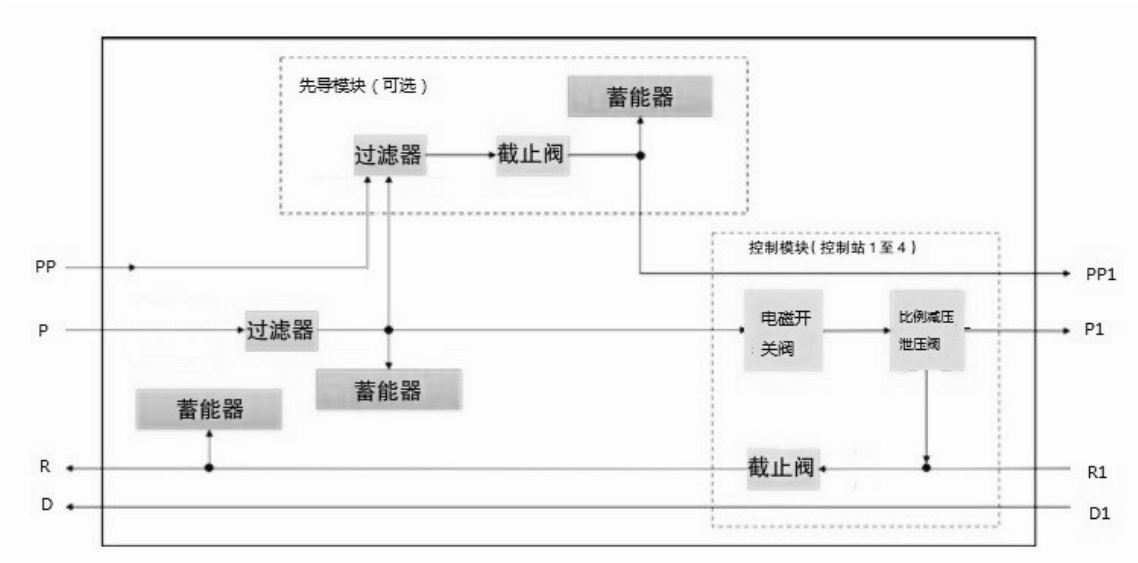
技术规格

型号	HCM200	HCM400
液压站数量	1~4	1~4
额定流量	200 L/min	400 L/min
运行压力	21MPa	21MPa
低压设置（出厂设置）	2MPa	2MPa
每个液压站	100L/min	200L/min
电磁控制		
低压控制	有	有
高压控制	有	有
电源电压	24 VDC	24 VDC
最大电流	1 A	1 A
过滤		
压力管路	20 μm	20 μm
先导管路(可选)	3 μm	3 μm
蓄能器		
压力管路	2.5 L	6 L
回油管路	1 L	2.5 L
先导管路(可选)	0.4 L	0.4 L
液压油源（HPU）至液压分油站（HCM）的接口		
P	SAE 法兰, 1 寸重型	SAE 法兰, 1 1/4 寸重型
R	SAE 法兰, 1 寸轻型	SAE 法兰, 1 1/4 寸轻型
D, PP	24 度锥, 12L	24 度锥, 12L
液压分油站（HCM）至作动器的接口		
P1	24 度锥, 20S	24 度锥, 25S
R1	24 度锥, 22L	24 度锥, 28L
D1, PP1	24 度锥, 8L	24 度锥, 8L

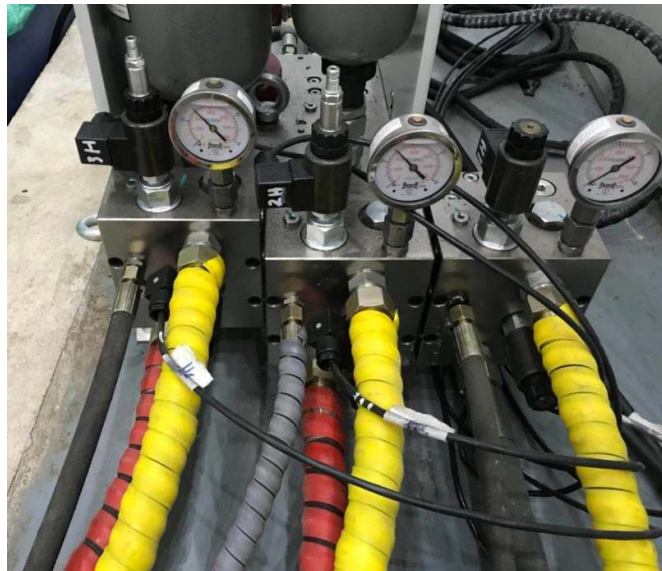
其他技术规格

液压油温度	24 至 57 °C
系统油液	符合 ISO VG 32, 46 或同等标准
清洁等级	ISO 4406 (SAE J1165) 15/14/11 (NAS 5)
密封材料	NBR

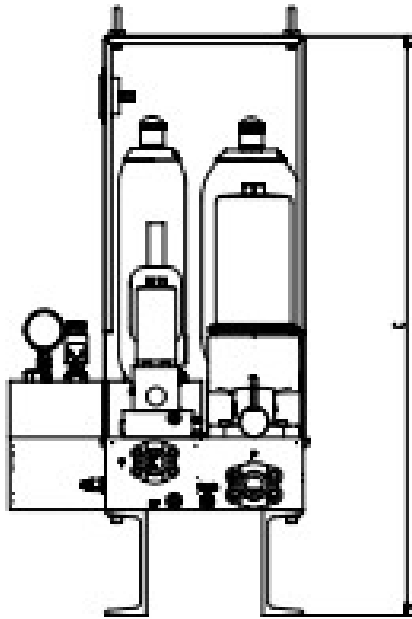
液压原理图



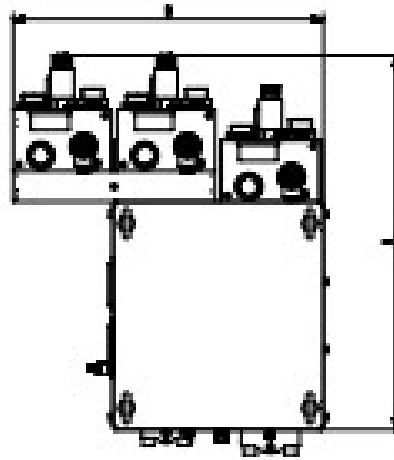
现场应用



关键尺寸(单位 mm)



主视图



俯视图

型号	液压站数量	长 A/mm	宽 B/mm	高 C/mm
HCM200	1	465	299	806
	2	465	299	806
	3	465	445	806
	4	465	589	806
HCM400	1	608	344	983
	2	608	344	983
	3	608	507	983
	4	608	670	983



QUNHE 上海群赫